

FASCOld



OPEN COMPRESSORS
FOR REFRIGERATED TRANSPORT



- **FRASCOLD SpA** si riserva il diritto di modificare i dati e le caratteristiche contenute nel presente catalogo, senza obbligo di preavviso.

FRASCOLD SpA reserves the right to change at any time, specifications or design without notice and without incurring obligations.

FRASCOLD SpA se réserve le droit de modifier sans préavis les données et les caractéristiques contenues dans cette notice.

FRASCOLD SpA behält sich das Recht vor Spezifikationen oder Ausführungen jeder zeit ohne Bekanntgabe zu ändern.



Compressori aperti per trasporto refrigerato Open compressors for refrigerated transport Compresseurs ouverts pour transport frigorifique Offene Verdichter für Transportkühlaggregate

Caratteristiche generali

- corpo compressore e testate realizzati in ghisa
- albero generosamente dimensionato per operare efficacemente anche in condizioni gravose; dotato di boccole antifrizione che, unitamente a una eccellente equilibratura delle parti in movimento, garantiscono un funzionamento silenzioso e privo di vibrazioni sia alla minima che alla massima velocità di rotazione piastra valvole progettata e realizzata per ottimizzare il rendimento frigorifero.

La dotazione standard

- I compressori sono forniti completi di:
- rubinetto di aspirazione
 - rubinetto di compressione
 - carica di olio lubrificante
 - carica di azoto (1 bar) per prevenire infiltrazioni di umidità
 - spia di livello olio

La versione standard

La configurazione standard prevede compressori adatti per rotazione oraria; a richiesta sono disponibili sia modelli adatti per rotazione antioraria che modelli speciali con testa ribassata (vedi pagina 8).

General characteristics

- body and heads made in cast-iron
- largely sized shaft to operate also in heavy conditions; the smooth and noiseless running is granted by antifriction bushes and the excellent balancing of parts in motion both with minimum and maximum speed
- valve plate designed and manufactured to allow a optimized refrigeration cycle

Standard equipment

The compressors are supplied with:

- suction valve
- discharge valves
- lubricant oil charge
- nitrogen charge (1 bar) to protect them against humidity
- oil sight glass

Standard supply

Standard supply is for compressor suitable for clockwise direction; on request are available compressors suitable for counterclockwise direction and with special lowered head (see dimensional drawings, page 8).

Caractéristiques générales

- corps compresseur et culasses réalisés en fonte
- vilebrequin amplement dimensionné, pour pouvoir travailler efficacement aux conditions les plus sévères; l'équipement de coussinet et l'équilibrage des parties en mouvement garantissent un fonctionnement silencieux et absence de vibrations aux régimes de rotation minimum et maximum
- plaque à clapets dessinée et réalisée afin d'optimiser le rendement thermodynamique

Equipement standard

Le compresseur est fourni complet de :

- robinet d'aspiration
- robinet de refoulement
- charge d'huile lubrifiant
- charge d'azote (1 bar) pour les préserver de l'humidité
- voyant d'huile

Version standard

La configuration standard prévoit des compresseurs adaptés pour rotation horaire; sur demande ils sont disponibles soit des modèles aptes pour rotation contraire aux aiguilles d'une montre que des modèles spéciaux avec culasse baissée (voir à la page 8).

Hauptmerkmale

- Gußeisen-verdichterskörper und Köpfe
- Großzügige dimensionierte Welle, um auch in schweren Bedingungen wirkungsvoll tätig zu sein; komplett mit Lagerbuchse die, gleichmäßig zur perfekte Auswuchtung der Teile in Bewegung, einen ruhigen und schwingungslosen Betrieb mit min. und max. Drehgeschwindigkeit gewähren
- Geplante und durchgeführte Ventilplatte zur Optimierung der Kälteleistung

Standardausführung

Die standard Ausführung vorsieht Verdichter geeignet für Rechtsdrehung; auf Anfrage sind verfügbar sowohl Modellen geeignet für Linksdrehung als auch besondere Modellen mit Tiefkopf (siehe Seite 8).

FCAT06-00

Dati tecnici

Technical data

Données techniques

Technische Daten

Compressore Compressor Compresseur Verdichter	Cilindri Cylinders Cylindres Zylinder	Alesaggio Bore Alésage Bohrung	Corsa Stroke Course Hub	Cilindrata Swept volume Volume balayé Geometrisches Hubvolumen	Numero di giri Speed Nombre de tours Drehzahl		Capacità volumetrica Displacement Volume balayé Hubvolumen			Carica di olio Oil charge Charge d'huile Ölfüllung	Pesi Weights Poids Gewicht	
					min	max	min	1450 rpm	max		netto net net Netto	lordo gross brut Brutto
	n°	mm	mm	cm ³	min	max	m ³ /h	m ³ /h	m ³ /h	l	kg	kg
C 204 Y	2	38	19	43.0	500	1740	1.29	3.74	4.49	0.40	9.0	11.0
C 206 Y	2	40	19	47.7	500	1740	1.43	4.15	4.98	0.40	9.0	11.0

Compressore
aperto

Open
compressor

Compresseur
ouvert

Offen
Verdichter

C204Y

Refrigerante

Refrigerant

Réfrigérant

Kältemittel

R404A

Temperatura del gas aspirato

Suction gas temperature

Température gas aspiré

Sauggastemperatur

20°C

Sottoraffreddamento del liquido

Liquid subcooling

Sous-refroidissement du liquide

Flüssigkeitsunterkühlung

0 K

Temperatura di condensazione

Condensing temperature

Température de condensation

Verflüssigungstemperatur

tc

Temperatura di evaporazione

Evaporating temperature

Température d'évaporation

Verdampfungstemperatur

te

Capacità frigorifera

Refrigerating capacity

Puissance frigorifique

Kälteleistungsdaten

Ø₀

Potenza assorbita

Input power

Puissance absorbée

Leistungsaufnahme

P

tc	te	velocità di rotazione g/min		compressor speed rpm		vitesse du compresseur t/min		Verdichterdrehzahl n-1					
		500	750	900	1200	1450	1740						
°C	°C	Ø₀ kW	P kW	Ø₀ kW	P kW	Ø₀ kW	P kW	Ø₀ kW	P kW				
30	-5	0.96	0.31	1.44	0.47	1.73	0.56	2.30	0.75	2.78	0.91	3.34	1.09
	-10	0.76	0.29	1.15	0.44	1.38	0.53	1.84	0.71	2.22	0.86	2.67	1.04
	-15	0.60	0.28	0.90	0.42	1.08	0.50	1.44	0.67	1.75	0.82	2.10	0.98
	-20	0.46	0.26	0.69	0.39	0.83	0.47	1.11	0.63	1.35	0.76	1.62	0.92
	-25	0.35	0.24	0.52	0.36	0.63	0.44	0.84	0.59	1.02	0.71	1.22	0.85
	-30	0.25	0.22	0.38	0.34	0.46	0.40	0.62	0.54	0.75	0.65	0.90	0.78
	-35	0.18	0.20	0.27	0.31	0.33	0.37	0.44	0.49	0.53	0.60	0.64	0.72
35	-5	0.87	0.33	1.30	0.50	1.56	0.60	2.08	0.80	2.52	0.97	3.02	1.16
	-10	0.69	0.31	1.04	0.47	1.24	0.56	1.66	0.75	2.01	0.91	2.41	1.09
	-15	0.54	0.29	0.81	0.44	0.97	0.52	1.30	0.70	1.57	0.85	1.89	1.02
	-20	0.41	0.27	0.62	0.40	0.75	0.48	1.00	0.65	1.21	0.78	1.45	0.94
	-25	0.31	0.24	0.47	0.37	0.56	0.55	0.75	0.59	0.91	0.71	1.09	0.86
	-30	0.23	0.22	0.34	0.33	0.41	0.40	0.55	0.53	0.67	0.65	0.80	0.78
	-35	0.16	0.20	0.24	0.30	0.29	0.36	0.39	0.48	0.47	0.58	0.56	0.70
40	-5	0.78	0.35	1.17	0.53	1.40	0.64	1.87	0.85	2.26	1.03	2.72	1.24
	-10	0.62	0.33	0.93	0.49	1.12	0.59	1.49	0.79	1.80	0.95	2.16	1.14
	-15	0.48	0.30	0.73	0.45	0.87	0.54	1.17	0.72	1.41	0.87	1.69	1.05
	-20	0.37	0.27	0.56	0.41	0.67	0.49	0.89	0.66	1.08	0.80	1.30	0.96
	-25	0.28	0.24	0.42	0.37	0.50	0.44	0.67	0.59	0.81	0.72	0.97	0.86
	-30	0.20	0.22	0.30	0.33	0.36	0.39	0.49	0.53	0.59	0.64	0.71	0.77
	-35	0.14	0.19	0.21	0.29	0.25	0.35	0.34	0.47	0.41	0.57	0.49	0.68
45	-5	0.70	0.37	1.05	0.56	1.25	0.67	1.67	0.90	2.02	1.09	2.43	1.30
	-10	0.55	0.34	0.83	0.51	1.00	0.61	1.33	0.82	1.61	0.99	1.93	1.19
	-15	0.43	0.31	0.65	0.46	0.78	0.56	1.04	0.74	1.25	0.90	1.51	1.08
	-20	0.33	0.28	0.49	0.41	0.59	0.50	0.79	0.67	0.96	0.81	1.15	0.97
	-25	0.24	0.24	0.37	0.37	0.44	0.44	0.59	0.59	0.72	0.72	0.86	0.86
	-30	0.17	0.21	0.26	0.32	0.32	0.39	0.42	0.52	0.51	0.63	0.62	0.76
	-35	0.12	0.19	0.18	0.28	0.21	0.34	0.29	0.45	0.35	0.55	0.42	0.66
50	-5	0.62	0.39	0.93	0.59	1.11	0.71	1.49	0.94	1.80	1.14	2.16	1.37
	-10	0.49	0.35	0.73	0.53	0.88	0.64	1.18	0.85	1.42	1.03	1.71	1.24
	-15	0.38	0.31	0.57	0.47	0.69	0.57	0.92	0.76	1.11	0.92	1.33	1.11
	-20	0.29	0.28	0.44	0.42	0.52	0.50	0.70	0.67	0.85	0.81	1.02	0.98
	-25	0.21	0.24	0.32	0.37	0.39	0.44	0.52	0.59	0.63	0.71	0.75	0.86
	-30	0.15	0.21	0.23	0.32	0.27	0.38	0.37	0.51	0.44	0.62	0.53	0.74
	-35	0.10	0.18	0.15	0.27	0.18	0.32	0.24	0.43	0.29	0.52	0.35	0.63

FCAT06-00

Compressore
aperto

Open
compressor

Compresseur
ouvert

Offen
Verdichter

C206Y

Refrigerante

Refrigerant

Réfrigérant

Kältemittel

R404A

Temperatura del gas aspirato

Suction gas temperature

Température gas aspiré

Sauggastemperatur

20°C

Sottoraffreddamento del liquido

Liquid subcooling

Sous-refroidissement du liquide

Flüssigkeitsunterkühlung

0 K

Temperatura di condensazione

Condensing temperature

Température de condensation

Verflüssigungstemperatur

tc

Temperatura di evaporazione

Evaporating temperature

Température d'évaporation

Verdampfungstemperatur

te

Capacità frigorifera

Refrigerating capacity

Puissance frigorifique

Kälteleistungsdaten

Q₀

Potenza assorbita

Input power

Puissance absorbée

Leistungsaufnahme

P

tc	te	velocità di rotazione g/min				compressor speed rpm				vitesse du compresseur t/min				Verdichterdrehzahl n-1	
		500		750		900		1200		1450		1740		Q ₀ kW	P kW
°C	°C	Q ₀ kW	P kW	Q ₀ kW	P kW	Q ₀ kW	P kW	Q ₀ kW	P kW	Q ₀ kW	P kW	Q ₀ kW	P kW		
30	-5	1.09	0.36	1.63	0.55	1.96	0.66	2.62	0.88	3.16	1.06	3.80	1.28		
	-10	0.89	0.34	1.33	0.51	1.60	0.62	2.14	0.83	2.58	1.00	3.10	1.20		
	-15	0.71	0.32	1.07	0.48	1.29	0.58	1.72	0.77	2.07	0.93	2.49	1.12		
	-20	0.56	0.29	0.84	0.44	1.01	0.53	1.35	0.71	1.64	0.86	1.96	1.04		
	-25	0.43	0.27	0.65	0.41	0.78	0.49	1.04	0.65	1.26	0.79	1.52	0.95		
	-30	0.32	0.24	0.49	0.37	0.59	0.44	0.78	0.59	0.95	0.72	1.14	0.86		
35	-5	0.99	0.38	1.49	0.58	1.78	0.70	2.38	0.93	2.88	1.12	3.45	1.35		
	-10	0.80	0.36	1.21	0.54	1.45	0.65	1.94	0.87	2.34	1.05	2.81	1.26		
	-15	0.64	0.33	0.97	0.50	1.16	0.60	1.55	0.80	1.88	0.97	2.25	1.16		
	-20	0.51	0.30	0.76	0.46	0.91	0.55	1.22	0.73	1.48	0.89	1.77	1.07		
	-25	0.39	0.28	0.59	0.42	0.70	0.50	0.94	0.67	1.14	0.81	1.36	0.97		
	-30	0.29	0.25	0.44	0.37	0.52	0.45	0.70	0.60	0.85	0.72	1.02	0.87		
40	-5	0.89	0.40	1.34	0.61	1.61	0.73	2.14	0.98	2.59	1.18	3.11	1.42		
	-10	0.72	0.37	1.09	0.56	1.31	0.68	1.74	0.90	2.11	1.09	2.53	1.31		
	-15	0.58	0.34	0.87	0.52	1.04	0.62	1.39	0.83	1.68	1.00	2.02	1.20		
	-20	0.45	0.31	0.68	0.47	0.82	0.56	1.09	0.75	1.32	0.91	1.59	1.09		
	-25	0.35	0.28	0.52	0.42	0.63	0.51	0.84	0.68	1.01	0.82	1.22	0.99		
	-30	0.26	0.25	0.39	0.38	0.47	0.45	0.62	0.60	0.75	0.73	0.91	0.88		
45	-5	0.79	0.42	1.19	0.64	1.43	0.76	1.91	1.02	2.31	1.23	2.77	1.48		
	-10	0.64	0.39	0.97	0.58	1.16	0.70	1.55	0.94	1.87	1.13	2.25	1.36		
	-15	0.51	0.35	0.77	0.53	0.93	0.64	1.24	0.85	1.50	1.03	1.80	1.24		
	-20	0.40	0.32	0.60	0.48	0.73	0.58	0.97	0.77	1.17	0.93	1.41	1.12		
	-25	0.31	0.28	0.46	0.43	0.56	0.51	0.74	0.69	0.90	0.83	1.08	1.00		
	-30	0.23	0.25	0.34	0.38	0.41	0.45	0.55	0.60	0.67	0.73	0.80	0.88		
50	-5	0.70	0.44	1.05	0.66	1.26	0.80	1.68	1.06	2.04	1.29	2.44	1.54		
	-10	0.57	0.40	0.85	0.60	1.02	0.73	1.36	0.97	1.65	1.17	1.98	1.41		
	-15	0.45	0.36	0.68	0.55	0.81	0.66	1.09	0.88	1.31	1.06	1.58	1.27		
	-20	0.35	0.32	0.53	0.49	0.64	0.59	0.85	0.78	1.03	0.95	1.24	1.14		
	-25	0.27	0.29	0.40	0.43	0.49	0.52	0.65	0.69	0.79	0.84	0.94	1.01		
	-30	0.20	0.25	0.30	0.38	0.36	0.45	0.48	0.60	0.58	0.73	0.70	0.88		
	-35	0.14	0.21	0.21	0.32	0.25	0.39	0.34	0.52	0.41	0.63	0.50	0.75		

FCAT06-00

Compressore aperto	Open compressor	Compresseur ouvert	Offen Verdichter	C204Y
Refrigerante	Refrigerant	Réfrigérant	Kältemittel	R134a
Temperatura del gas aspirato	Suction gas temperature	Température gas aspiré	Sauggastemperatur	20°C
Sottoraffreddamento del liquido	Liquid subcooling	Sous-refroidissement du liquide	Flüssigkeitsunterkühlung	0 K
Temperatura di condensazione	Condensing temperature	Température de condensation	Verflüssigungstemperatur	tc
Temperatura di evaporazione	Evaporating temperature	Température d'évaporation	Verdampfungstemperatur	te
Capacità frigorifera	Refrigerating capacity	Puissance frigorifique	Kälteleistungsdaten	Ø₀
Potenza assorbita	Input power	Puissance absorbée	Leistungsaufnahme	P

tc	te	velocità di rotazione g/min		compressor speed rpm		vitesse du compresseur t/min		Verdichtredrehzahl n-1					
		500		750		900		1200		1450		1740	
°C	°C	Ø ₀ kW	P kW	Ø ₀ kW	P kW	Ø ₀ kW	P kW	Ø ₀ kW	P kW	Ø ₀ kW	P kW	Ø ₀ kW	P kW
30	12.5	1.14	0.20	1.71	0.31	2.05	0.37	2.74	0.50	3.31	0.60	3.98	0.72
	10	1.03	0.21	1.55	0.31	1.87	0.38	2.49	0.51	3.01	0.61	3.61	0.74
	5	0.85	0.21	1.27	0.32	1.53	0.38	2.04	0.51	2.46	0.62	2.96	0.75
	0	0.68	0.21	1.03	0.32	1.23	0.38	1.65	0.51	1.99	0.62	2.39	0.74
	-5	0.54	0.21	0.82	0.31	0.98	0.38	1.31	0.50	1.59	0.61	1.91	0.73
	-10	0.43	0.20	0.64	0.30	0.77	0.36	1.03	0.49	1.24	0.59	1.49	0.71
	-15	0.33	0.19	0.49	0.29	0.59	0.35	0.79	0.47	0.96	0.56	1.15	0.68
	-20	0.24	0.18	0.37	0.27	0.44	0.33	0.59	0.44	0.72	0.53	0.86	0.64
40	12.5	0.99	0.26	1.48	0.39	1.78	0.46	2.38	0.62	2.87	0.75	3.45	0.90
	10	0.89	0.25	1.34	0.38	1.61	0.46	2.15	0.62	2.60	0.75	3.12	0.90
	5	0.72	0.25	1.09	0.38	1.31	0.45	1.74	0.60	2.11	0.73	2.53	0.88
	0	0.58	0.24	0.87	0.36	1.04	0.44	1.39	0.58	1.68	0.71	2.02	0.85
	-5	0.45	0.23	0.68	0.35	0.82	0.42	1.09	0.56	1.32	0.67	1.58	0.81
	-10	0.34	0.22	0.52	0.33	0.62	0.39	0.83	0.52	1.01	0.63	1.21	0.76
	-15	0.25	0.20	0.38	0.30	0.46	0.37	0.61	0.49	0.74	0.59	0.89	0.71
	-20	0.18	0.19	0.27	0.28	0.32	0.34	0.43	0.45	0.52	0.55	0.62	0.66
50	12.5	0.83	0.30	1.25	0.45	1.50	0.54	2.00	0.72	2.42	0.87	2.90	1.05
	10	0.75	0.29	1.12	0.44	1.35	0.53	1.80	0.71	2.17	0.86	2.61	1.03
	5	0.59	0.28	0.89	0.42	1.07	0.50	1.43	0.67	1.73	0.82	2.08	0.98
	0	0.46	0.26	0.70	0.39	0.84	0.47	1.12	0.63	1.35	0.77	1.63	0.92
	-5	0.35	0.24	0.53	0.37	0.64	0.44	0.85	0.59	1.03	0.71	1.23	0.86
	-10	0.26	0.22	0.39	0.34	0.46	0.40	0.62	0.54	0.75	0.65	0.90	0.79
	-15	0.17	0.20	0.26	0.31	0.32	0.37	0.42	0.49	0.51	0.59	0.61	0.71
	-20	0.10	0.18	0.16	0.27	0.19	0.33	0.25	0.44	0.31	0.53	0.37	0.64
60	12.5	0.67	0.33	1.00	0.50	1.21	0.60	1.61	0.80	1.95	0.97	2.34	1.16
	10	0.59	0.32	0.89	0.48	1.07	0.58	1.43	0.77	1.73	0.94	2.08	1.12
	5	0.46	0.30	0.69	0.45	0.83	0.54	1.11	0.72	1.35	0.87	1.62	1.04
	0	0.35	0.27	0.52	0.41	0.63	0.49	0.84	0.66	1.01	0.80	1.22	0.96
	-5	0.25	0.25	0.37	0.37	0.45	0.45	0.60	0.60	0.73	0.72	0.88	0.87
	-10	0.16	0.22	0.25	0.33	0.30	0.40	0.40	0.53	0.48	0.64	0.58	0.77
	-15	0.09	0.19	0.14	0.29	0.17	0.35	0.22	0.47	0.27	0.57	0.33	0.68
	-20												
70	12.5	0.50	0.35	0.76	0.53	0.91	0.63	1.22	0.85	1.47	1.02	1.77	1.23
	10	0.44	0.34	0.66	0.51	0.80	0.61	1.06	0.81	1.29	0.98	1.54	1.18
	5	0.33	0.30	0.49	0.46	0.59	0.55	0.79	0.73	0.96	0.89	1.15	1.07
	0	0.23	0.27	0.35	0.41	0.42	0.49	0.56	0.66	0.67	0.79	0.81	0.95
	-5	0.14	0.24	0.22	0.36	0.26	0.43	0.35	0.57	0.43	0.70	0.51	0.84
	-10												
	-15												
	-20												

FCAT06-00

Compressore
aperto

Open
compressor

Compresseur
ouvert

Offen
Verdichter

C206Y

Refrigerante

Refrigerant

Réfrigérant

Kältemittel

R134a

Temperatura del gas aspirato

Suction gas temperature

Température gas aspiré

Sauggastemperatur

20°C

Sottoraffreddamento del liquido

Liquid subcooling

Sous-refroidissement du liquide

Flüssigkeitsunterkühlung

0 K

Temperatura di condensazione

Condensing temperature

Température de condensation

Verflüssigungstemperatur

tc

Temperatura di evaporazione

Evaporating temperature

Température d'évaporation

Verdampfungstemperatur

te

Capacità frigorifera

Refrigerating capacity

Puissance frigorifique

Kälteleistungsdaten

Q₀

Potenza assorbita

Input power

Puissance absorbée

Leistungsaufnahme

P

tc	te	velocità di rotazione g/min		compressor speed rpm		vitesse du compresseur t/min		Verdichtrehzahl n-1					
		500		750		900		1200		1450		1740	
°C	°C	Q ₀ kW	P kW	Q ₀ kW	P kW	Q ₀ kW	P kW	Q ₀ kW	P kW	Q ₀ kW	P kW	Q ₀ kW	P kW
30	12.5	1.37	0.21	2.05	0.32	2.47	0.38	3.29	0.51	3.98	0.62	4.77	0.74
	10	1.24	0.22	1.86	0.32	2.23	0.39	2.98	0.52	3.60	0.63	4.32	0.76
	5	1.01	0.22	1.51	0.33	1.81	0.40	2.42	0.54	2.93	0.65	3.51	0.78
	0	0.80	0.22	1.21	0.34	1.45	0.41	1.94	0.54	2.34	0.66	2.81	0.79
	-5	0.63	0.22	0.95	0.33	1.14	0.40	1.52	0.53	1.84	0.65	2.21	0.78
	-10	0.48	0.21	0.73	0.32	0.87	0.39	1.17	0.52	1.41	0.63	1.69	0.75
	-15	0.36	0.20	0.54	0.31	0.65	0.37	0.87	0.49	1.05	0.60	1.26	0.72
	-20	0.26	0.19	0.39	0.29	0.46	0.35	0.62	0.46	0.75	0.56	0.90	0.67
40	12.5	1.13	0.27	1.70	0.41	2.04	0.49	2.72	0.65	3.29	0.79	3.95	0.95
	10	1.02	0.27	1.54	0.40	1.84	0.49	2.46	0.65	2.97	0.79	3.57	0.94
	5	0.82	0.26	1.24	0.40	1.49	0.48	1.99	0.64	2.40	0.77	2.88	0.92
	0	0.65	0.25	0.98	0.38	1.18	0.46	1.57	0.61	1.90	0.74	2.29	0.89
	-5	0.51	0.24	0.76	0.36	0.92	0.44	1.22	0.58	1.48	0.71	1.77	0.85
	-10	0.38	0.23	0.57	0.34	0.69	0.41	0.92	0.55	1.11	0.66	1.34	0.80
	-15	0.28	0.21	0.42	0.31	0.50	0.38	0.67	0.51	0.81	0.61	0.97	0.73
	-20	0.19	0.19	0.28	0.29	0.34	0.34	0.45	0.46	0.55	0.56	0.66	0.67
50	12.5	0.92	0.32	1.39	0.48	1.67	0.57	2.23	0.77	2.69	0.93	3.23	1.12
	10	0.83	0.31	1.25	0.47	1.50	0.56	2.00	0.75	2.42	0.91	2.91	1.09
	5	0.67	0.29	1.00	0.44	1.20	0.53	1.61	0.71	1.94	0.86	2.33	1.04
	0	0.52	0.28	0.79	0.42	0.95	0.50	1.26	0.67	1.53	0.81	1.84	0.97
	-5	0.40	0.26	0.60	0.39	0.73	0.46	0.97	0.62	1.17	0.75	1.41	0.90
	-10	0.30	0.23	0.45	0.35	0.54	0.42	0.72	0.57	0.87	0.69	1.04	0.82
	-15	0.21	0.21	0.31	0.32	0.38	0.38	0.50	0.51	0.61	0.62	0.73	0.74
	-20	0.13	0.19	0.20	0.28	0.24	0.34	0.32	0.46	0.39	0.55	0.46	0.67
60	12.5	0.74	0.36	1.12	0.54	1.34	0.65	1.79	0.87	2.17	1.05	2.60	1.26
	10	0.67	0.35	1.01	0.52	1.21	0.63	1.61	0.84	1.95	1.01	2.34	1.22
	5	0.53	0.32	0.80	0.48	0.96	0.58	1.29	0.78	1.56	0.94	1.87	1.13
	0	0.42	0.30	0.63	0.45	0.75	0.54	1.01	0.72	1.22	0.87	1.46	1.04
	-5	0.32	0.27	0.48	0.41	0.57	0.49	0.77	0.65	0.93	0.79	1.12	0.95
	-10	0.23	0.24	0.35	0.36	0.42	0.44	0.56	0.59	0.68	0.71	0.81	0.85
	-15	0.16	0.21	0.24	0.32	0.28	0.39	0.38	0.52	0.46	0.63	0.55	0.76
	-20												
70	12.5	0.59	0.40	0.89	0.59	1.07	0.71	1.42	0.95	1.72	1.15	2.07	1.39
	10	0.53	0.38	0.80	0.57	0.96	0.69	1.28	0.92	1.55	1.11	1.86	1.33
	5	0.42	0.35	0.64	0.52	0.77	0.63	1.03	0.84	1.24	1.01	1.49	1.22
	0	0.33	0.31	0.50	0.47	0.60	0.57	0.81	0.76	0.97	0.92	1.17	1.11
	-5	0.25	0.28	0.38	0.43	0.46	0.51	0.61	0.68	0.74	0.83	0.89	0.99
	-10	0.18	0.25	0.28	0.38	0.33	0.46	0.45	0.61	0.54	0.74	0.65	0.89
	-15												
	-20												

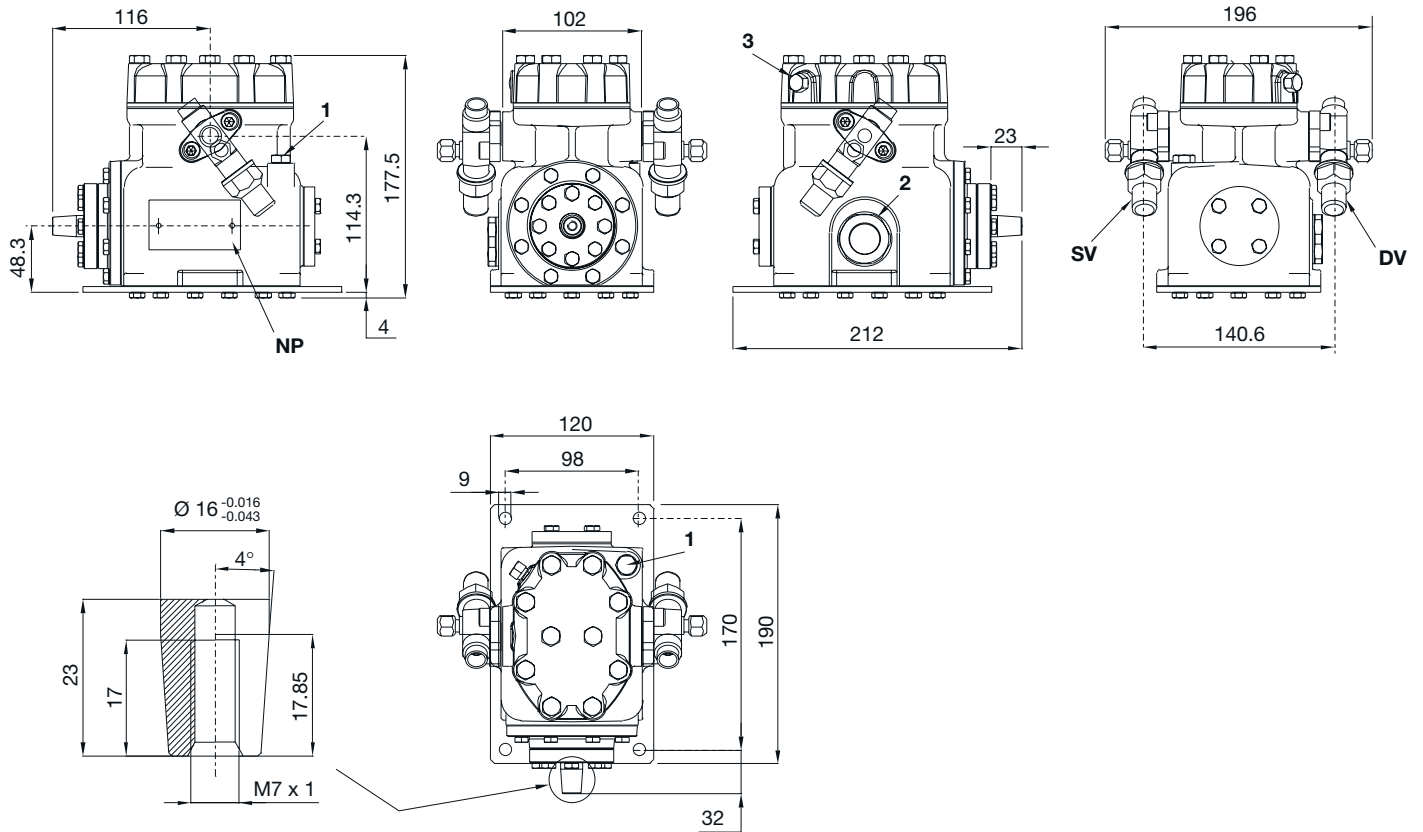
FCAT06-00

Configurazione standard

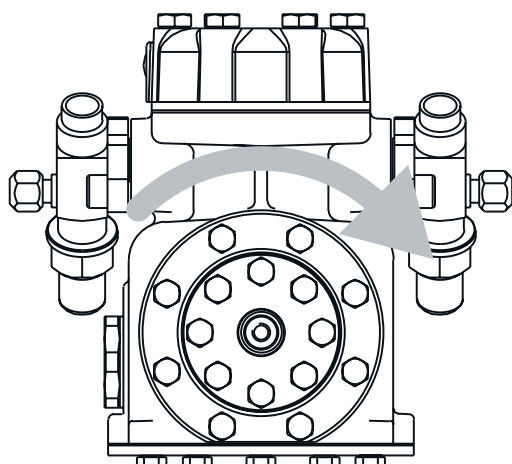
Standard supply

Version standard

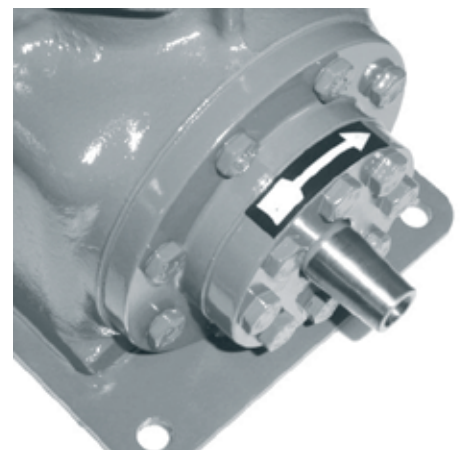
Standardausführung



1	tappo di carico olio	oil charge plug	bouchon charge d'huile	Stopfen Öfüllung	1/8" GAS
2	spia livello olio	oil level sight glass	voyant de niveau huile	Ölschauglas	
3	tappo di alta pressione	high pressure plug	bouchon haute pression	Stopfen Druckseite	1/8" NPT
DV	rubinetto di compressione	discharge valve	robinet de refoulement	Druckventil	3/8" 9.5 mm
NP	targhetta	name plate	plaque signalétique	Verdichtertypschild	
SV	rubinetto di aspirazione	suction valve	robinet d'aspiration	Saugventil	1/2" 12.7 mm



testa standard - rotazione oraria
 standard head - clockwise rotation
 culasse standard - rotation horaire
 Standardkopf - Rechtsdrehung

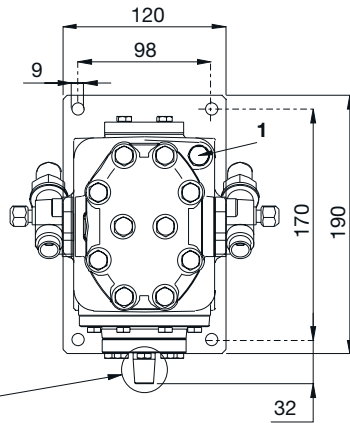
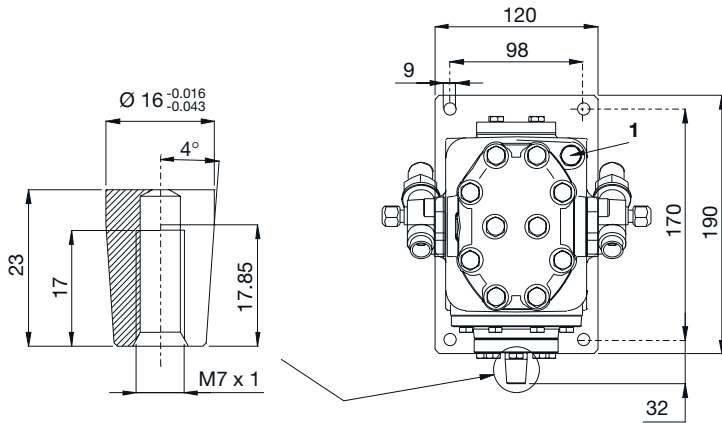
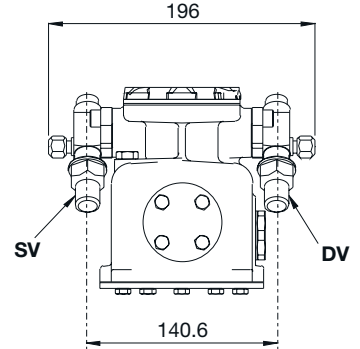
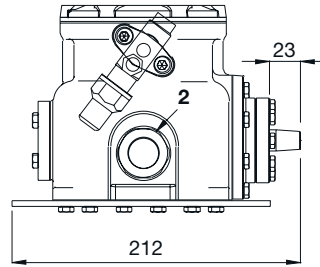
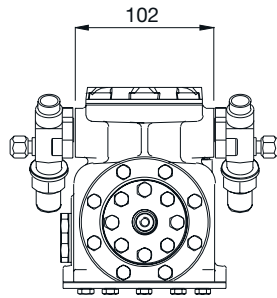
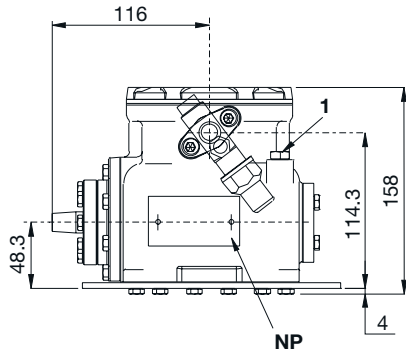


Configurazioni speciali a richiesta

Special supply on request

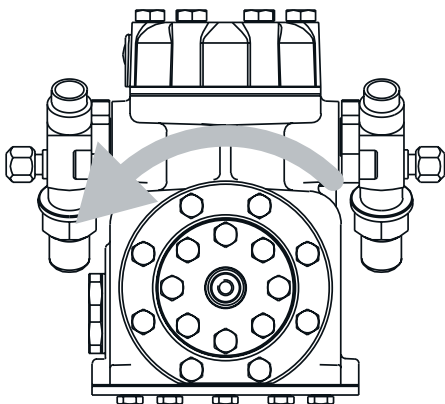
Version sur demande

Besondereausführung auf Anfrage

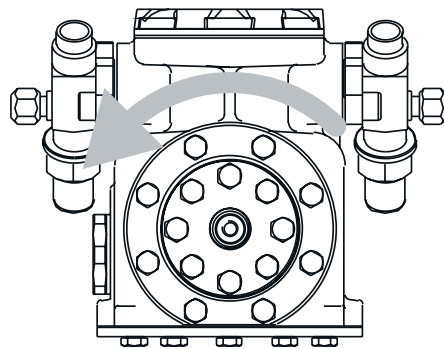


FCAT06-00

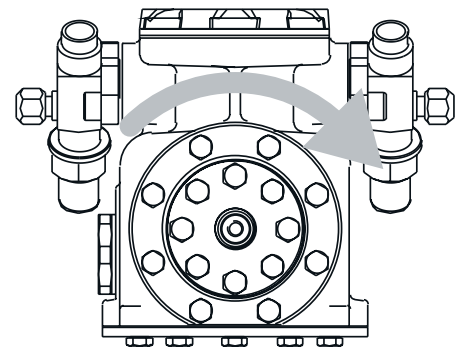
1	tappo di carico olio	oil charge plug	bouchon charge d'huile	Stopfen Ölfullung	1/8" GAS
2	spia livello olio	oil level sight glass	voyant de niveau huile	Ölschauglas	
DV	rubinetto di compressione	discharge valve	robinet de refoulement	Druckventil	3/8" 9.5 mm
NP	targhetta	name plate	plaque signalétique	Verdichtertypschild	
SV	rubinetto di aspirazione	suction valve	robinet d'aspiration	Saugventil	1/2" 12.7 mm



testa standard - rotazione antioraria
standard head - counterclockwise rotation
culasse baissée - rotation horaire
Standardkopf - Linksdrehung



testa ribassata - rotazione antioraria
lowered head - counterclockwise rotation
culasse baissée - rotation
Tiefkopf - Linksdrehung



testa ribassata - rotazione oraria
lowered head - clockwise rotation
culasse baissée - rotation horaire
Tiefkopf - Rechtsdrehung



FRASCOLD Spa

Via B. Melzi, 103/105 - 20027 RESCALDINA MI - ITALY

Tel. +39 0331 742201 Fax +39 0331 576102

E-mail: frascold@frascold.it

www.frascold.it